

Pavilon I – laboratorní část

Popis objektu

Nosné konstrukce

Svislé nosné konstrukce jsou tvořeny zdívkou z cihel plných pálených.
Vodorovné nosné konstrukce jsou tvořeny železobetonovými a keramobetonovými stropy.
Vizuální prohlídkou nebyly zjištěny žádné statické poruchy objektu.

Obvodový plášť

Původní omítka (břízolit) je s ohledem na stáří objektu v dobrém stavu, soudržná a bez známek odpadávání s výjimkou několika lokálních míst.
Okna byla v celém objektu vyměněna za plastová s tepelněizolačním zasklením (cca v roce 2002) a jsou v dobrém stavu.

Střecha

Střecha je původní, tvořena velkoformátovými vlnitými azbestocementovými tvarovkami. Pod krytinou je průchozí (průlezná) podstřeší s tepelnou izolací ze skleněných vláken. Střecha je udržovaná a nejeví známky akutních poruch. Z hlediska životnosti a ekologické zátěže je však nutno uvažovat s její výměnou.

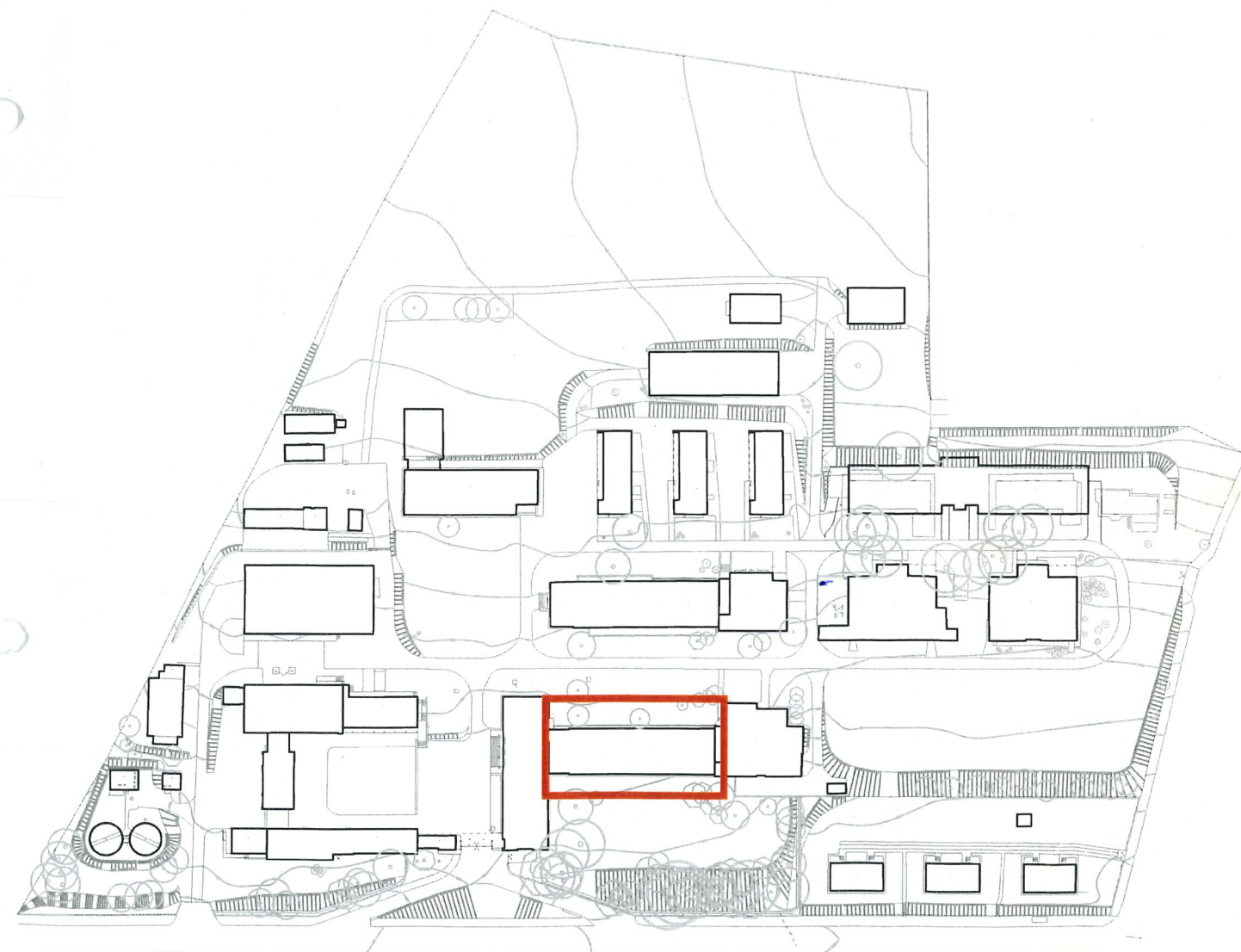
Vnitřní povrchové úpravy

Převážná část prostor má původní povrchovou úpravu (obklady a omítky). Tyto povrchové úpravy jeví známky běžného opotřebení a s ohledem na stáří objektu jsou v odpovídajícím stavu.

Technické vybavení budovy

V období okolo roku 2002 byly opraveny páteřní ležaté rozvody vody, plynu a kanalizace v 1.PP. Svislé stoupací potrubí je původní. Lokálně byly opravovány vnitřní rozvody v některých laboratořích při nutných lokálních opravách.

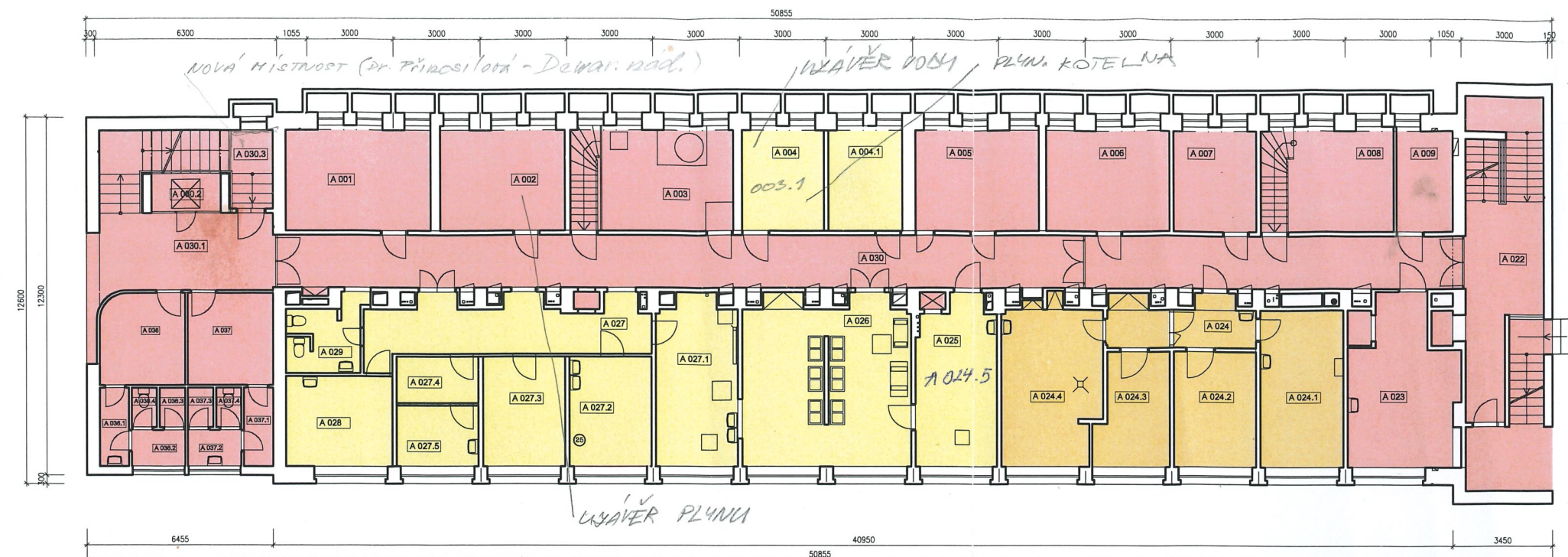
Pavilon I – laboratorní část



Topení:	rok instalace :	%	rok instalace :	%	rok instalace :	%
- tělesa:	1959	20	~1980	80	-	-
- rozvody:	1959	100	-	-	-	-
Chlazení:	rok instalace :	%	rok instalace :	%	rok instalace :	%
- jednotky split	200x	100	-	-	-	-
- centrální chlazení	-	-	-	-	-	-
Vzduchotechnika:	rok instalace :	%	rok instalace :	%	rok instalace :	%
- výzkumná	1959	100	-	-	-	-
- ostatní	-	-	-	-	-	-
Střecha:						
- materiál: azbesto - cementové vlnité šablony						
- rok instalace: 1959						
Odvodnění dešťové:						
- vnitřní / venkovní: vnitřní						
- materiál / rok instalace: 1959						
Hromosvod:						
- materiál: lano						
- rok instalace: 1959						
Fasáda:	rok instalace :	%	rok instalace :	%	rok instalace :	%
- materiál: brizolit	1959	100	-	-	-	-
- zatepleno (ano / ne): ne						
- vnitřní omítky:	1959	90	~2002	10	-	-
- obklady:	1959	90	~2002	10	-	-
Výtahy:	rok instalace :	%	rok instalace :	%	rok instalace :	%
- osobní	1959	100	-	-	-	-
- laboratorní:	1959	100	-	-	-	-
Poruchy:						
- suteréní vlhkost (ano / ne): nezjištěna						
- jiná vlhkost -						
- zatékání od střechy (ano / ne): -						
- statické poruchy: -						

Objekt:	Pavilon I - laboratoře							
Rok výstavby:	1958 - 59	Rekonstrukce:	částečná					
Podlaží PP:	1	Podlaží NP:	4					
Zastavěná plocha:	575 m ²	Obestavěný prostor:	7790 m ³ 3293 m ² (odhadn. a přibliž.)					
Využití:	- laboratoře (chemie a toxikologie, imunologie, imunofarmakologie, genetika a reprodukce, biotechnologie, apod...) - ředitelství a knihovna - útvar správy budov - útvar informatiky - technické zázemí							
Stav objektu:			rok instalace:	%	rok instalace:	%	rok instalace:	%
- okna plast:			~2002	100	-	-	-	-
- okna dřevo:			-	-	-	-	-	-
- okna hliník:			-	-	-	-	-	-
- dveře vnitřní :			1959	95	~2002	5	-	-
- dveře vchodové :			~2002	100	-	-	-	-
Elektro:			rok instalace :	%	rok instalace :	%	rok instalace :	%
- páteřní rozvody:			1959	100	-	-	-	-
- laboratorní rozvody:			1959	90	~2002	5	2012	5
- záložní rozvody:			2012	100	-	-	-	-
- svítidla:			~1980	80	~2002	15	2012	5
- koncové zařízení (zásuvky, vypínače):			1959	80	~2002	15	2012	5
Kanalizace:			rok instalace :	%	rok instalace :	%	rok instalace :	%
- svislá:			1959	100	-	-	-	-
- ležatá:			1959	70	~2002	30	-	-
- připojovací:			1959	100	-	-	-	-
Vodovod:			rok instalace :	%	rok instalace :	%	rok instalace :	%
- páteřní:			~2002	100	-	-	-	-
- svislá:			1959	100	-	-	-	-
- připojovací:			1959	95	~2002	5	-	-
Plynovod:			rok instalace :	%	rok instalace :	%	rok instalace :	%
- rozvody:			1959	100	-	-	-	-
- plynový kotel/kotelna:			~2002	100	-	-	-	-

PAVILON I. - VÝZKUMNÁ ČÁST - PŮDORYS 1.PP

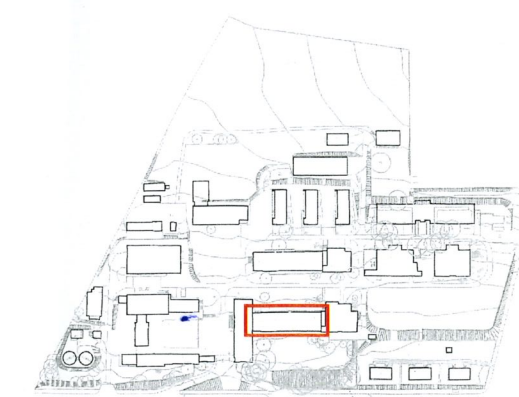


LEGENDA



LEGENDA MÍSTNOSTÍ

ČÍSLO MÍSTNOSTI	ÚČEL MÍSTNOSTI	PLOCHA MÍSTNOSTI M ²	SVĚTLÁ VÝŠKA M	ÚPRAVA PODLAHY	ÚPRAVA STĚN	ÚPRAVA STROPU
A 001	SKLAD - CO + PO	17,82	2,60	PVC	ŠTUKOVÁ OMÍTKA	ŠTUKOVÁ OMÍTKA
A 002	SKLAD - ODBORY	15,39	2,60	PVC	ŠTUKOVÁ OMÍTKA	ŠTUKOVÁ OMÍTKA
A 003	STROJOVNÁ TOPENÍ	20,76	5,47; 2,78	BETON	ŠTUKOVÁ OMÍTKA	ŠTUKOVÁ OMÍTKA
A 004	KLIMATIZACE - NEFUNKČNÍ	11,23	2,6	BETON	ŠTUKOVÁ OMÍTKA	ŠTUKOVÁ OMÍTKA
A 004.1	SKLAD - ÚTVAR ODD 04	8,5	2,60	PVC	ŠTUKOVÁ OMÍTKA	ŠTUKOVÁ OMÍTKA
A 005	SKLAD - ÚČTÁRNÍ	15,28	2,60	PVC	ŠTUKOVÁ OMÍTKA	ŠTUKOVÁ OMÍTKA
A 006	SKLAD - ŘEDITELŮSEK	15,32	2,60	PVC	ŠTUKOVÁ OMÍTKA	ŠTUKOVÁ OMÍTKA
A 007	SKLAD ODBORY	10,17	2,60	BETON	ŠTUKOVÁ OMÍTKA	ŠTUKOVÁ OMÍTKA
A 008	SKLAD - MALÍŘI	16,17	5,47	BETON	ŠTUKOVÁ OMÍTKA	ŠTUKOVÁ OMÍTKA
A 009	SKLAD IMUNOLOGIE	6,77	2,60	TERACO	ŠTUKOVÁ OMÍTKA	ŠTUKOVÁ OMÍTKA
A 022	CHODBA	12,87	2,60	PVC	ŠTUKOVÁ OMÍTKA + ŠTUK.OMÍTKA	ŠTUKOVÁ OMÍTKA
A 023	SKLAD REPROGRAFIE	17,81	2,50	PVC	KERAMICKÝ OBKLAD (1 € 40) + ŠTUK.OMÍTKA	ŠTUKOVÁ OMÍTKA
A 024	CHODBIČKA	6,14	2,50	TERACO	ŠTUKOVÁ OMÍTKA	ŠTUKOVÁ OMÍTKA
A 024.1	LABORATOŘ	15,13	2,50	TERACO	ŠTUKOVÁ OMÍTKA	ŠTUKOVÁ OMÍTKA
A 024.2	LABORATOŘ	11,02	2,50	TERACO	ŠTUKOVÁ OMÍTKA	ŠTUKOVÁ OMÍTKA
A 024.3	LABORATOŘ	9,06	2,50	TERACO	ŠTUKOVÁ OMÍTKA	ŠTUKOVÁ OMÍTKA
A 024.4	LABORATOŘ	17,71	2,50	PVC	KERAMICKÝ OBKLAD (1 € 40)	ŠTUKOVÁ OMÍTKA
A 025	LABORATOŘ	15,64	2,50	TERACO	KERAMICKÝ OBKLAD (1 € 40) + ŠTUK.OMÍTKA	ŠTUKOVÁ OMÍTKA
A 026	UMÝVÁRNA	30,73	2,50	PVC	KERAMICKÝ OBKLAD (1 € 40) + ŠTUK.OMÍTKA	ŠTUKOVÁ OMÍTKA
A 027	CHODBA	13,71	2,50	PVC	KERAMICKÝ OBKLAD (2 € 60) + ŠTUK.OMÍTKA	ŠTUKOVÁ OMÍTKA
A 027.1	LABORATOŘ	14,90	2,50	DLAŽBA	KERAMICKÝ OBKLAD (1 € 40) + ŠTUK.OMÍTKA	ŠTUKOVÁ OMÍTKA
A 027.2	LABORATOŘ	10,76	2,50	PVC	KERAM.Obkl.(do výšky dveří)	ŠTUKOVÁ OMÍTKA
A 027.3	LABORATOŘ	10,69	2,50	PVC	KERAMICKÝ OBKLAD (20 J0)	ŠTUKOVÁ OMÍTKA
A 027.4	LABORATOŘ	4,59	2,50	KERAMICKÁ DLAŽBA	KERAMICKÝ OBKLAD (1 € 40) + ŠTUK.OMÍTKA	SÁDROKART. PODHL.
A 027.5	LABORATOŘ	6,23	2,50	PVC	KERAMICKÝ OBKLAD (20 J0)	SÁDROKART. PODHL.
A 028	LABORATOŘ	10,76	2,50	PVC	KERAMICKÝ OBKLAD (20 J0)	SÁDROKART. PODHL.
A 029	SOCIÁLNÍ ZAŘÍZENÍ	5,61	2,50	PVC	KERAMICKÝ OBKLAD (2 € 60) + ŠTUK.OMÍTKA	SÁDROKART. PODHL.
A 030	CHODBA	72,69	2,56	KERAMICKÁ DLAŽBA	KERAM.Obkl.(do výšky dveří) + ŠTUK.OMÍTKA	SÁDROKART. PODHL.
A 030.1	CHODBA	14,05	2,60	PVC	KERAM.Obkl.(do v=1 500 mm = 5,1m) + ŠTUK.OMÍTKA	SÁDROKART. PODHL.
A 030.2	VÝTAH	3,45		PVC	ŠTUKOVÁ OMÍTKA	ŠTUKOVÁ OMÍTKA
A 030.3	SCHODIŠTĚ	13,52	2,60	PVC	ŠTUKOVÁ OMÍTKA	ŠTUKOVÁ OMÍTKA
A 036	ŠATNA	9,72	2,60	BETON		
A 036.1	WC CHODBA	2,31	2,60	PVC	ŠTUKOVÁ OMÍTKA	ŠTUKOVÁ OMÍTKA
A 036.2	WC PŘEDSÍŇ	2,7	2,60	TERACO	ŠTUKOVÁ OMÍTKA	ŠTUKOVÁ OMÍTKA
A 036.3	SPRCHA	1,18	2,60	TERACO	KERAM.Obkl.(do v=1 500 mm = 5,1 m)	ŠTUKOVÁ OMÍTKA
A 036.4	WC	1,18	2,60	TERACO	KERAM.Obkl.(do v=1 500 mm = 5,1 m)	ŠTUKOVÁ OMÍTKA
A 037	ŠATNA	9,69	2,60	TERACO	KERAM.Obkl.(do v=1 500 mm = 9,3m)	ŠTUKOVÁ OMÍTKA
A 037.1	WC CHODBA	2,7	2,60	TERACO	KERAM.Obkl.(do výšky dveří)	ŠTUKOVÁ OMÍTKA
A 037.2	WC PŘEDSÍŇ	2,31	2,60	TERACO	KERAM.Obkl.(do výšky dveří)	ŠTUKOVÁ OMÍTKA
A 037.3	SPRCHA	1,18	2,60	TERACO	KERAM.Obkl.(do výšky dveří)	ŠTUKOVÁ OMÍTKA
A 037.4	WC	1,18	2,60	TERACO	ŠTUKOVÁ OMÍTKA OBKLAD U UMÝVADLA 1,4m ²	ŠTUKOVÁ OMÍTKA



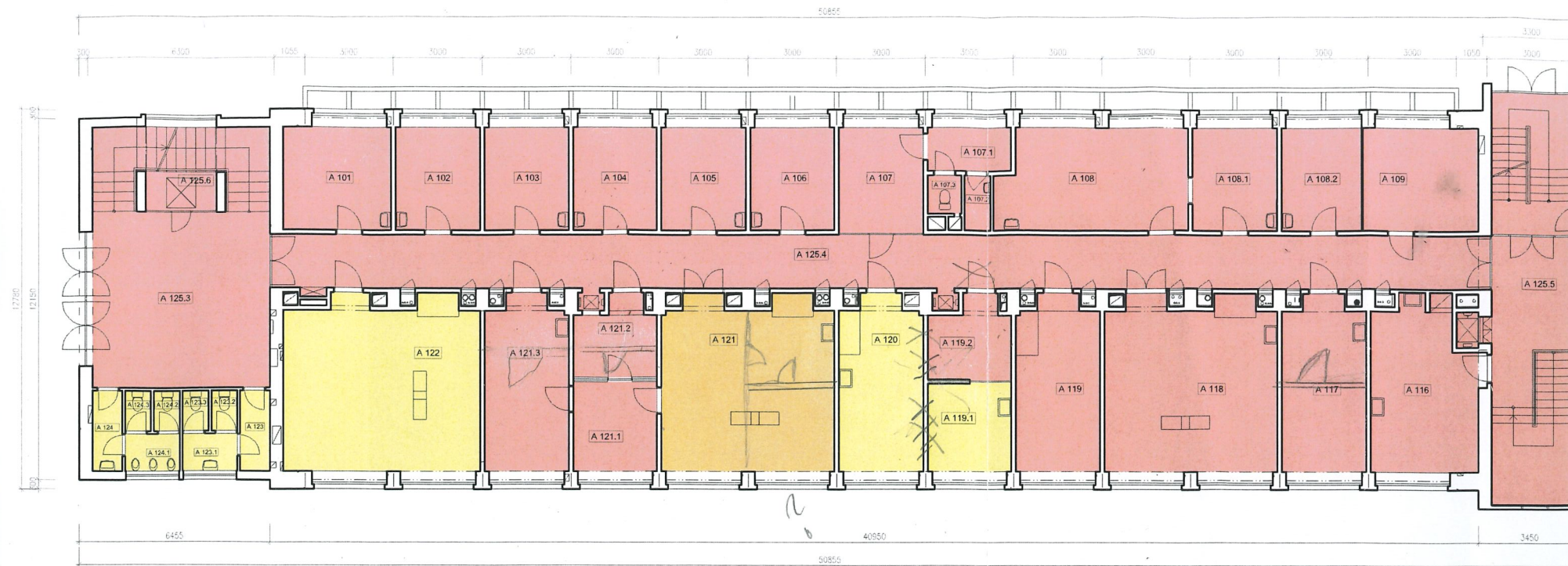
Hudcova 70, Brno
pasport objektu
Pavilon I. - výzkumná část

P01.01 - 01
PŮDORYS 1.PP 1:200

IMAG Architekt, s.r.o.
Lidická 49, 602 00 BRNO
srpen 2012



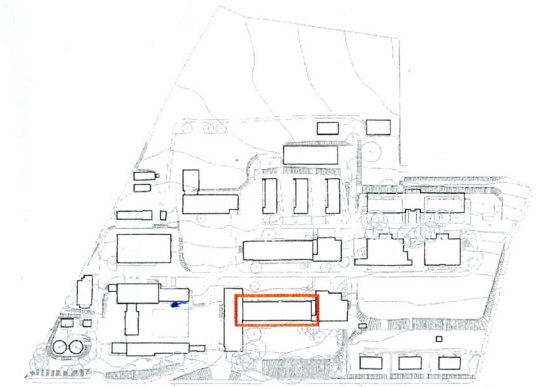
PAVILON I. - VÝZKUMNÁ ČÁST - PŮDORYS 1:NP



LEGENDA MÍSTNOSTÍ

ČÍSLO MÍSTNOSTI	ÚČEL MÍSTNOSTI	PLOCHA MÍSTNOSTI M ²	SVĚTLÁ VÝŠKA M	ÚPRAVA PODLAHY	ÚPRAVA STĚN	ÚPRAVA STROPU
A 101	KANCELÁŘ	12,16	2,90	KOBEREC	ŠTUKOVÁ OMÍTKA	ŠTUKOVÁ OMÍTKA
A 102	KANCELÁŘ	9,39	2,90	PVC	ŠTUKOVÁ OMÍTKA	ŠTUKOVÁ OMÍTKA
A 103	KANCELÁŘ	9,65	2,90	KOBEREC	ŠTUKOVÁ OMÍTKA	ŠTUKOVÁ OMÍTKA
A 104	KANCELÁŘ	9,58	2,90	KOBEREC	ŠTUKOVÁ OMÍTKA	ŠTUKOVÁ OMÍTKA
A 105	KANCELÁŘ	9,63	2,90	KOBEREC	ŠTUKOVÁ OMÍTKA	ŠTUKOVÁ OMÍTKA
A 106	KANCELÁŘ	9,51	2,90	KOBEREC	ŠTUKOVÁ OMÍTKA	ŠTUKOVÁ OMÍTKA
A 107	ŠATNA ŽENY	9,98	2,90	PVC	ŠTUKOVÁ OMÍTKA	ŠTUKOVÁ OMÍTKA
A 107.1	PŘEDSÍNKÁ	4,1	2,90	TERACO	ŠTUKOVÁ OMÍTKA	ŠTUKOVÁ OMÍTKA
A 107.2	SPRCHA	1,6	2,90	KERAMICKÁ DLAŽBA	KERAMICKÝ OBKLAD (do výšky dveří)	ŠTUKOVÁ OMÍTKA
A 107.3	WC	1,47	2,90	KERAMICKÁ DLAŽBA	KERAMICKÝ OBKLAD (do výšky dveří)	ŠTUKOVÁ OMÍTKA
A 108	KANCELÁŘ	21,16	2,90	KOBEREC	ŠTUKOVÁ OMÍTKA	ŠTUKOVÁ OMÍTKA
A 108.1	KANCELÁŘ	9,71	2,90	KOBEREC	ŠTUKOVÁ OMÍTKA	ŠTUKOVÁ OMÍTKA
A 108.2	KANCELÁŘ	9,07	2,90	KOBEREC	ŠTUKOVÁ OMÍTKA	ŠTUKOVÁ OMÍTKA
A 109	LABORATOŘ	13,43	2,90	PVC	ŠTUKOVÁ OMÍTKA	ŠTUKOVÁ OMÍTKA
A 116	LABORATOŘ	19,47	2,90	PVC	KERAMICKÝ OBKLAD (1 840)	ŠTUKOVÁ OMÍTKA
A 117	LABORATOŘ	15	2,90	PVC- odstranit nerov. podl.	KERAMICKÝ OBKLAD (1 840) + ŠTUK.OMÍTKA	ŠTUKOVÁ OMÍTKA
A 118	LABORATOŘ	30,98	2,90	BEZESPARÁ PODLAHA (ALTRO)	KERAMICKÝ OBKLAD (1 840) + ŠTUK.OMÍTKA	ŠTUKOVÁ OMÍTKA
A 119	LABORATOŘ	14,99	2,90	PVC	KERAMICKÝ OBKLAD (1 840) + ŠTUK.OMÍTKA	ŠTUKOVÁ OMÍTKA
A 119.1	LABORATOŘ	8,14	2,90	TERACO (oprava)	KERAMICKÝ OBKLAD (1 840) + ŠTUK.OMÍTKA	ŠTUKOVÁ OMÍTKA
A 119.2	LABORATOŘ	6,22	2,90	TERACO (oprava)	KERAMICKÝ OBKLAD (1 840) + ŠTUK.OMÍTKA	ŠTUKOVÁ OMÍTKA
A 120	LABORATOŘ	14,98	2,90	TERACO (oprava)	KERAMICKÝ OBKLAD (1 840) + ŠTUK.OMÍTKA	ŠTUKOVÁ OMÍTKA
A 121	LABORATOŘ	30,88	2,90	BEZESPARÁ PODLAHA (ALTRO)	KERAMICKÝ OBKLAD (1 840) + ŠTUK.OMÍTKA	ŠTUKOVÁ OMÍTKA
A 121.1	LABORATOŘ	8,26	2,90	TERACO (oprava)	KERAMICKÝ OBKLAD (1 840) + ŠTUK.OMÍTKA	ŠTUKOVÁ OMÍTKA
A 121.2	LABORATOŘ	6,13	2,90	TERACO (oprava)	KERAMICKÝ OBKLAD (1 840) + ŠTUK.OMÍTKA	ŠTUKOVÁ OMÍTKA
A 121.3	LABORATOŘ	14,92	2,90	KERAMICKÁ DLAŽBA	KERAMICKÝ OBKLAD (1 840) + ŠTUK.OMÍTKA	ŠTUKOVÁ OMÍTKA
A 122	LABORATOŘ	34,98	2,90	KERAMICKÁ DLAŽBA	KERAMICKÝ OBKLAD (1 840) + ŠTUK.OMÍTKA	ŠTUKOVÁ OMÍTKA
A 123	WC - ŽENY - ZÁDVEŘÍ	2,70	2,90	TERACO	KERAM.OBKl.(do v=1 500 mm = 9,3m) + ŠTUK.OMÍTKA	SÁDROKART. PODHL.
A 123.1	WC - ŽENY - PŘEDSÍŇ	2,31	2,90	TERACO	KERAM.OBKl.(do v=1 500 mm = 6,6 m) + ŠTUK.OMÍTKA	SÁDROKART. PODHL.
A 123.2	WC - ŽENY	1,18	2,90	TERACO	KERAM.OBKl.(do v=1 500 mm = 5,1 m) + ŠTUK.OMÍTKA	SÁDROKART. PODHL.
A 123.3	WC - ŽENY	1,18	2,90	TERACO	KERAM.OBKl.(do v=1 500 mm = 5,1 m) + ŠTUK.OMÍTKA	SÁDROKART. PODHL.
A 124	WC - MUŽI - ZÁDVEŘÍ	2,70	2,90	TERACO	KERAM.OBKl.(do v=1 500 mm = 9,3m) + ŠTUK.OMÍTKA	SÁDROKART. PODHL.
A 124.1	WC - MUŽI - PISOÁR	2,31	2,90	TERACO	KERAM.OBKl.(do v=1 500 mm = 6,6 m) + ŠTUK.OMÍTKA	SÁDROKART. PODHL.
A 124.2	WC - MUŽI	1,18	2,90	TERACO	KERAM.OBKl.(do v=1 500 mm = 5,1m) + ŠTUK.OMÍTKA	SÁDROKART. PODHL.
A 124.3	WC - MUŽI	1,18	2,90	TERACO	KERAM.OBKl.(do v=1 500 mm = 5,1m) + ŠTUK.OMÍTKA	SÁDROKART. PODHL.
A 125.3	HALA	35,02	2,90	TERACO	ŠTUKOVÁ OMÍTKA	ŠTUKOVÁ OMÍTKA
A 125.4	CHODBA	71,54		TERACO	ŠTUKOVÁ OMÍTKA	ŠTUKOVÁ OMÍTKA
A 125.5	HALA	22,55	2,90	TERACO	ŠTUKOVÁ OMÍTKA	ŠTUKOVÁ OMÍTKA
A 125.6	VÝTAH + SCHODIŠTĚ	18,90				

LEGENDA



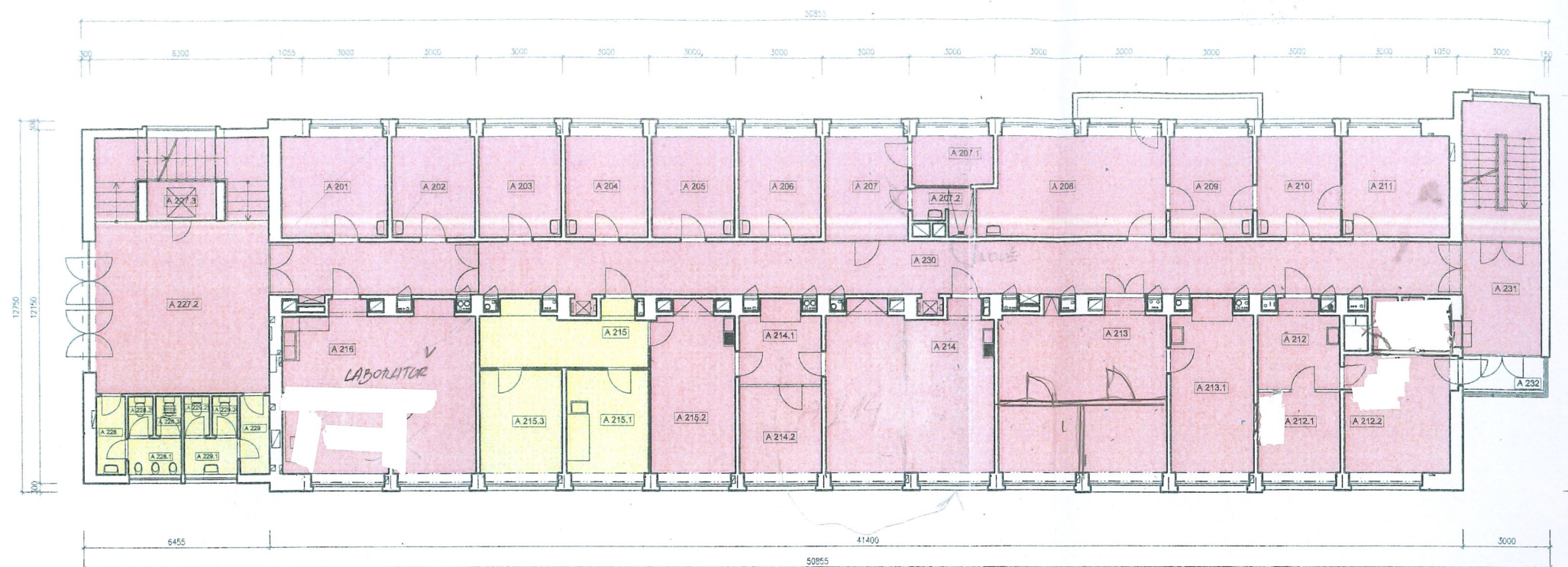
Hudcova 70, Brno
pasport objektu
Pavilon I. - výzkumná část

P01.01 - 02
PUDORYS 1.NP 1:200

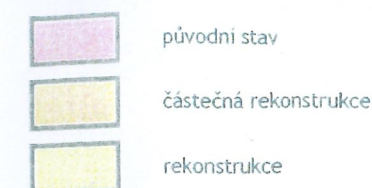
IMAG Architekt, s.r.o.
Lidická 49, 602 00 BRNO
srpen 2012



PAVILON I. - VÝZKUMNÁ ČÁST - PŮDORYS 2.NP

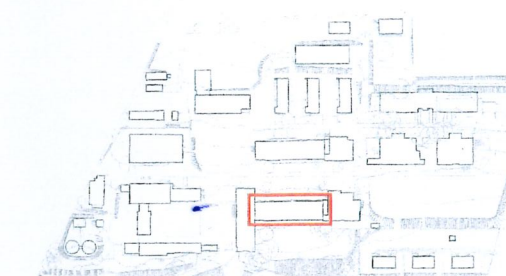


LEGENDA



LEGENDA MÍSTNOSTÍ

ČÍSLO MÍSTNOSTI	ÚČEL MÍSTNOSTI	PLOCHA MÍSTNOSTI M ²	SVĚTLÁ VÝŠKA M	ÚPRAVA PODLAHY	ÚPRAVA STĚN	ÚPRAVA STROPU
A 201	KANCELÁŘ	12,14	2,90	KOBEREC	ŠTUKOVÁ OMÍTKA	ŠTUKOVÁ OMÍTKA
A 202	KANCELÁŘ	9,48	2,90	KOBEREC	ŠTUKOVÁ OMÍTKA	ŠTUKOVÁ OMÍTKA
A 203	KANCELÁŘ	9,56	2,90	KOBEREC	ŠTUKOVÁ OMÍTKA	ŠTUKOVÁ OMÍTKA
A 204	KANCELÁŘ	9,41	2,90	KOBEREC	ŠTUKOVÁ OMÍTKA	ŠTUKOVÁ OMÍTKA
A 205	KANCELÁŘ	9,58	2,90	KOBEREC	ŠTUKOVÁ OMÍTKA	ŠTUKOVÁ OMÍTKA
A 206	KANCELÁŘ	9,68	2,90	KOBEREC	ŠTUKOVÁ OMÍTKA	ŠTUKOVÁ OMÍTKA
A 207	DENNÍ MÍSTNOST	9,8	2,90	PVC	ŠTUKOVÁ OMÍTKA	ŠTUKOVÁ OMÍTKA
A 207.1	ŠATNA	3,99	2,90	KOBEREC	ŠTUKOVÁ OMÍTKA	ŠTUKOVÁ OMÍTKA
A 207.2	SPRCHA	3,05	2,90	DLAŽBA	KERAM.OBK.L.(do výšky dveří) + ŠTUK.OMÍTKA	ŠTUKOVÁ OMÍTKA
A 208	KANCELÁŘ	21,38	2,90	PARKETY	ŠTUKOVÁ OMÍTKA	ŠTUKOVÁ OMÍTKA
A 209	KANCELÁŘ	10,7	2,90	KOBEREC	ŠTUKOVÁ OMÍTKA	ŠTUKOVÁ OMÍTKA
A 210	KANCELÁŘ	10,74	2,90	PVC	ŠTUKOVÁ OMÍTKA	ŠTUKOVÁ OMÍTKA
A 211	KANCELÁŘ	12,88	2,90	KOBEREC	ŠTUKOVÁ OMÍTKA	ŠTUKOVÁ OMÍTKA
A 212	UMÝVÁRNA	9,55	2,90	KERAMICKÁ DLAŽBA	KERAMICKÝ OBKLAD (1 €40) + ŠTUK.OMÍTKA	ŠTUKOVÁ OMÍTKA
A 212.1	LABORATOŘ	7,8	2,90	TERACO	KERAMICKÝ OBKLAD (1 €40) + ŠTUK.OMÍTKA	ŠTUKOVÁ OMÍTKA
A 212.2	LABORATOŘ	12,87	2,90	PVC	KERAMICKÝ OBKLAD (1 €40) + ŠTUK.OMÍTKA	ŠTUKOVÁ OMÍTKA
A 212.3	HYGIENICKÁ SMYČKA	6,29	2,90	DLAŽBA	KERAMICKÝ OBKLAD (20x30) + ŠTUK.OMÍTKA	ŠTUKOVÁ OMÍTKA
A 213	LABORATOŘ	31,11	2,90	PVC	KERAMICKÝ OBKLAD (1 €40) + ŠTUK.OMÍTKA	ŠTUKOVÁ OMÍTKA
A 213.1	LABORATOŘ	14,65	2,90	PVC	KERAMICKÝ OBKLAD (1 €40) + ŠTUK.OMÍTKA	ŠTUKOVÁ OMÍTKA
A 214	LABORATOŘ	30,14	2,90	TERACO	KERAMICKÝ OBKLAD (1 €40) + ŠTUK.OMÍTKA	ŠTUKOVÁ OMÍTKA
A 214.1	LABORATOŘ	5,71	2,90	ALTRO	KERAMICKÝ OBKLAD (1 €40) + ŠTUK.OMÍTKA	ŠTUKOVÁ OMÍTKA
A 214.2	LABORATOŘ	8,67	2,90	ALTRO	KERAMICKÝ OBKLAD (1 €40) + ŠTUK.OMÍTKA	ŠTUKOVÁ OMÍTKA
A 215	LABORATOŘ	10,83	2,90	ALTRO	KERAMICKÝ OBKLAD (1 €40) + ŠTUK.OMÍTKA	ŠTUKOVÁ OMÍTKA
A 215.1	LABORATOŘ	9,29	2,90	ALTRO	KERAMICKÝ OBKLAD (1 €40) + ŠTUK.OMÍTKA	ŠTUKOVÁ OMÍTKA
A 215.2	LABORATOŘ	14,92	2,90	ALTRO	KERAMICKÝ OBKLAD (1 €40) + ŠTUK.OMÍTKA	ŠTUKOVÁ OMÍTKA
A 215.3	LABORATOŘ	9,44	2,90	ALTRO	KERAMICKÝ OBKLAD (1 €40) + ŠTUK.OMÍTKA	ŠTUKOVÁ OMÍTKA
A 216	REPROGRAFIE	25,1	2,90	DLAŽBA	KERAMICKÝ OBKLAD (1 €40) + ŠTUK.OMÍTKA	ŠTUKOVÁ OMÍTKA
A 216.1	FOTOKOMORA	8,91	2,90	DLAŽBA	KERAMICKÝ OBKLAD (1 €40) + ŠTUK.OMÍTKA	ŠTUKOVÁ OMÍTKA
A 227.2	HALA	34,98	2,90	TERACO	ŠTUKOVÁ OMÍTKA	ŠTUKOVÁ OMÍTKA
A 227.3	VÝTAH + SCHODIŠTĚ	17,29				
A 228	WC - MUŽI - ZÁDVEŘÍ	2,70	2,90	TERACO	KERAM.OBK.L.(do v=1 500 mm = 9,3m) + ŠTUK.OMÍTKA	SÁDROKART. PODHL.
A 228.1	WC - MUŽI - PISOÁR	2,31	2,90	TERACO	KERAM.OBK.L.(do v=1 500 mm = 6,6 m) + ŠTUK.OMÍTKA	SÁDROKART. PODHL.
A 228.2	WC - MUŽI	1,18	2,90	TERACO	KERAM.OBK.L.(do v=1 500 mm = 5,1m) + ŠTUK.OMÍTKA	SÁDROKART. PODHL.
A 228.3	VÝLEVKA	1,18	2,90	TERACO	KERAM.OBK.L.(do v=1 500 mm = 5,1m) + ŠTUK.OMÍTKA	SÁDROKART. PODHL.
A 229	WC - ŽENY - ZÁDVEŘÍ	2,70	2,90	TERACO	KERAM.OBK.L.(do v=1 500 mm = 9,3m) + ŠTUK.OMÍTKA	SÁDROKART. PODHL.
A 229.1	WC - ŽENY - PŘEDSÍŇ	2,31	2,90	TERACO	KERAM.OBK.L.(do v=1 500 mm = 6,6 m) + ŠTUK.OMÍTKA	SÁDROKART. PODHL.
A 229.2	WC - ŽENY	1,18	2,90	TERACO	KERAM.OBK.L.(do v=1 500 mm = 5,1 m) + ŠTUK.OMÍTKA	SÁDROKART. PODHL.
A 229.3	WC - ŽENY	1,18	2,90	TERACO	KERAM.OBK.L.(do v=1 500 mm = 5,1 m) + ŠTUK.OMÍTKA	SÁDROKART. PODHL.
A 230	CHODBA	60,99	2,90	TERACO	ŠTUKOVÁ OMÍTKA	ŠTUKOVÁ OMÍTKA
A 231	HALA	10,28	2,90	TERACO	ŠTUKOVÁ OMÍTKA	ŠTUKOVÁ OMÍTKA
A 232	CHODBA	3,82	2,90	TERACO	ŠTUKOVÁ OMÍTKA	ŠTUKOVÁ OMÍTKA



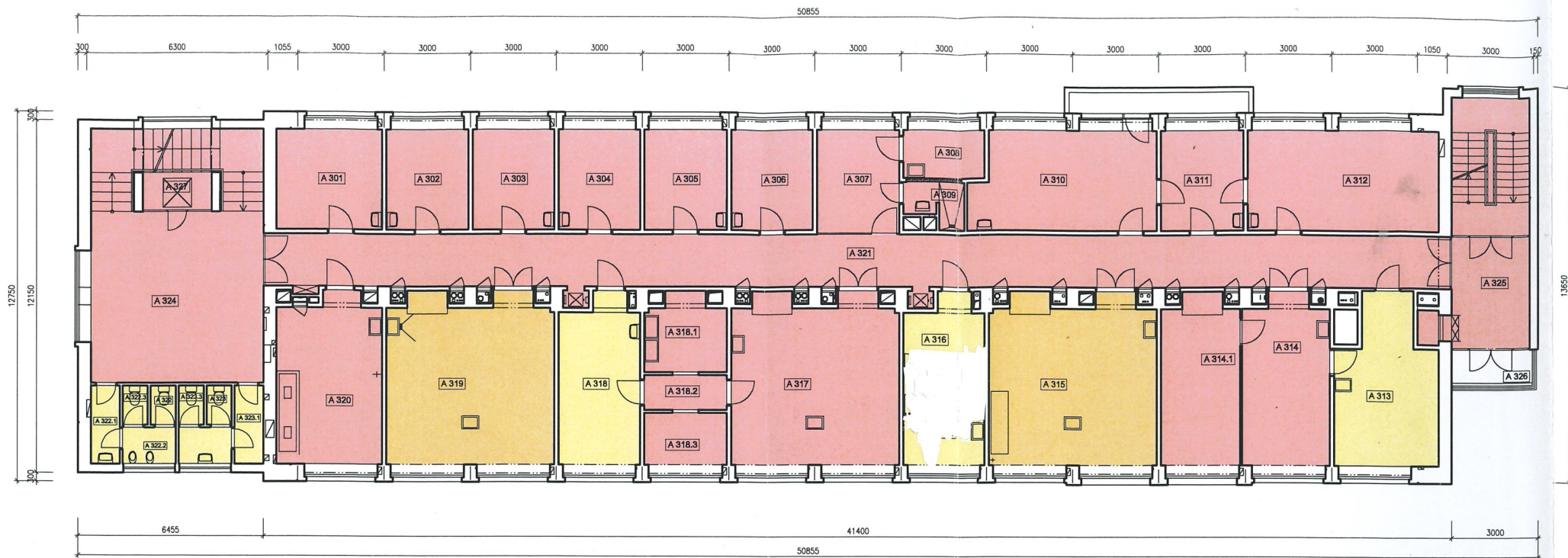
Hudcova 70, Brno
pasport objektu
Pavilon I. - výzkumná část

P01.01 - 03
PŮDORYS 2.NP 1:200

IMAG Architekt, s.r.o.
Lidická 49, 602 00 BRNO
srpen 2012



PAVILON I. - VÝZKUMNÁ ČÁST - PŮDORYS 3.NP



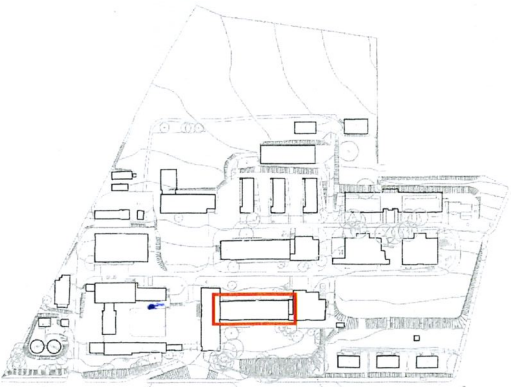
LEGENDA

- původní stav
- částečná rekonstrukce
- rekonstrukce



LEGENDA MÍSTNOSTÍ

ČÍSLO MÍSTNOSTI	ÚČEL MÍSTNOSTI	PLOCHA MÍSTNOSTI M ²	SVĚTLÁ VÝŠKA M	ÚPRAVA PODLAHY	ÚPRAVA STĚN	ÚPRAVA STROPY
A 301	KANCELÁŘ	12,11	2,90	PVC	ŠTUKOVÁ OMÍTKA	ŠTUKOVÁ OMÍTKA
A 302	KANCELÁŘ	9,24	2,90	KOBEREC	ŠTUKOVÁ OMÍTKA	ŠTUKOVÁ OMÍTKA
A 303	KANCELÁŘ	9,34	2,90	KOBEREC	ŠTUKOVÁ OMÍTKA	ŠTUKOVÁ OMÍTKA
A 304	KANCELÁŘ	9,44	2,90	KOBEREC	ŠTUKOVÁ OMÍTKA	ŠTUKOVÁ OMÍTKA
A 305	KANCELÁŘ	9,57	2,90	KOBEREC	ŠTUKOVÁ OMÍTKA	ŠTUKOVÁ OMÍTKA
A 306	KANCELÁŘ	9,3	2,90	KOBEREC	ŠTUKOVÁ OMÍTKA	ŠTUKOVÁ OMÍTKA
A 307	LABORATOŘ	9,95	2,90	PVC	ŠTUKOVÁ OMÍTKA	ŠTUKOVÁ OMÍTKA
A 308	LABORATOŘ	4,12	2,90	PVC	ŠTUKOVÁ OMÍTKA	ŠTUKOVÁ OMÍTKA
A 309	SPRCHA	3,54	2,90	KERAMICKÁ DLAŽBA	KERAMICKÝ OBKLAD (po dveře) + ŠTUK.OMÍTKA	ŠTUKOVÁ OMÍTKA
A 310	KANCELÁŘ	21,15	2,90	KOBEREC	ŠTUKOVÁ OMÍTKA	ŠTUKOVÁ OMÍTKA
A 311	KANCELÁŘ	9,51	2,90	PVC	ŠTUKOVÁ OMÍTKA	ŠTUKOVÁ OMÍTKA
A 312	ZASEDACÍ MÍST.-KNIHOVNA	22,87	2,90	KOBEREC	ŠTUKOVÁ OMÍTKA	ŠTUKOVÁ OMÍTKA
A 313	LABORATOŘ	17,95	2,90	BEZESPARÁ PODLAHA ALTRO	KERAMICKÝ OBKLAD (1 840) + ŠTUK.OMÍTKA	ŠTUKOVÁ OMÍTKA
A 314	LABORATOŘ	16,92	2,90	PVC	KERAMICKÝ OBKLAD (1 840) + ŠTUK.OMÍTKA	ŠTUKOVÁ OMÍTKA
A 314.1	LABORATOŘ	14,11	2,90	PVC	KERAMICKÝ OBKLAD (1 840) + ŠTUK.OMÍTKA	ŠTUKOVÁ OMÍTKA
A 315	LABORATOŘ	30,89	2,90	PVC	KERAMICKÝ OBKLAD (1 840) + ŠTUK.OMÍTKA	ŠTUKOVÁ OMÍTKA
A 316	LABORATOŘ	4,96	2,90	PVC	KERAMICKÝ OBKLAD (1 840) + ŠTUK.OMÍTKA	ŠTUKOVÁ OMÍTKA
A 316.1	LABORATOŘ	3,22	2,90	PVC	KERAMICKÝ OBKLAD (1 840) + ŠTUK.OMÍTKA	ŠTUKOVÁ OMÍTKA
A 316.2	LABORATOŘ	4,79	2,90	PVC	KERAMICKÝ OBKLAD (1 840) + ŠTUK.OMÍTKA	ŠTUKOVÁ OMÍTKA
A 317	LABORATOŘ	31,01	2,90	PVC	KERAMICKÝ OBKLAD (1 840) + ŠTUK.OMÍTKA	ŠTUKOVÁ OMÍTKA
A 318	LABORATOŘ	14,58	2,90	KOBEREC	KERAMICKÝ OBKLAD (1 840) + ŠTUK.OMÍTKA	ŠTUKOVÁ OMÍTKA
A 318.1	FOTOKOMORA	5,98	2,90	PVC	KERAMICKÝ OBKLAD (1 840) + ŠTUK.OMÍTKA	ŠTUKOVÁ OMÍTKA
A 318.2	CHODBA	3,3	2,90	PVC	KERAMICKÝ OBKLAD (1 840) + ŠTUK.OMÍTKA	ŠTUKOVÁ OMÍTKA
A 318.3	LABORATOŘ	5,03	2,90	PVC	KERAMICKÝ OBKLAD (1 840) + ŠTUK.OMÍTKA	ŠTUKOVÁ OMÍTKA
A 319	LABORATOŘ	31,1	2,90	PVC	KERAMICKÝ OBKLAD (1 840) + ŠTUK.OMÍTKA	ŠTUKOVÁ OMÍTKA
A 320	LABORATOŘ	18,9	2,90	PVC	KERAMICKÝ OBKLAD (1 840) + ŠTUK.OMÍTKA	ŠTUKOVÁ OMÍTKA
A 321	CHODBA	71,93	2,90	TERACO	ŠTUKOVÁ OMÍTKA	ŠTUKOVÁ OMÍTKA
A 322	WC - MUŽI	1,18	2,90	TERACO	KERAM.OBKL.(do v=1 500 mm = 5,1m) + ŠTUK.OMÍTKA	SÁDROKART. PODHL.
A 322.1	WC - MUŽI - ZÁDVEŘÍ	2,70	2,90	TERACO	KERAM.OBKL.(do v=1 500 mm = 9,3m) + ŠTUK.OMÍTKA	SÁDROKART. PODHL.
A 322.2	WC - MUŽI - PISOÁR	2,31	2,90	TERACO	KERAM.OBKL.(do v=1 500 mm = 6,6 m) + ŠTUK.OMÍTKA	SÁDROKART. PODHL.
A 322.3	WC - MUŽI	1,18	2,90	TERACO	KERAM.OBKL.(do v=1 500 mm = 5,1 m) + ŠTUK.OMÍTKA	SÁDROKART. PODHL.
A 323	WC - ŽENY	1,18	2,90	TERACO	KERAM.OBKL.(do v=1 500 mm = 5,1 m) + ŠTUK.OMÍTKA	SÁDROKART. PODHL.
A 323.1	WC - ŽENY - ZÁDVEŘÍ	2,70	2,90	TERACO	KERAM.OBKL.(do v=1 500 mm = 9,3m) + ŠTUK.OMÍTKA	SÁDROKART. PODHL.
A 323.2	WC - ŽENY - PŘEDSÍŇ	2,31	2,90	TERACO	KERAM.OBKL.(do v=1 500 mm = 6,6 m) + ŠTUK.OMÍTKA	SÁDROKART. PODHL.
A 323.3	WC - ŽENY	1,18	2,90	TERACO	KERAM.OBKL.(do v=1 500 mm = 5,1 m) + ŠTUK.OMÍTKA	SÁDROKART. PODHL.
A 324	HALA	34,95	2,90	TERACO	ŠTUKOVÁ OMÍTKA	ŠTUKOVÁ OMÍTKA
A 325	HALA	10,88	2,90	TERACO	ŠTUKOVÁ OMÍTKA	ŠTUKOVÁ OMÍTKA
A 326	CHODBA	3,2	2,90	TERACO	ŠTUKOVÁ OMÍTKA	ŠTUKOVÁ OMÍTKA
A 327	VÝTAH + SCHODIŠTĚ	17,18				



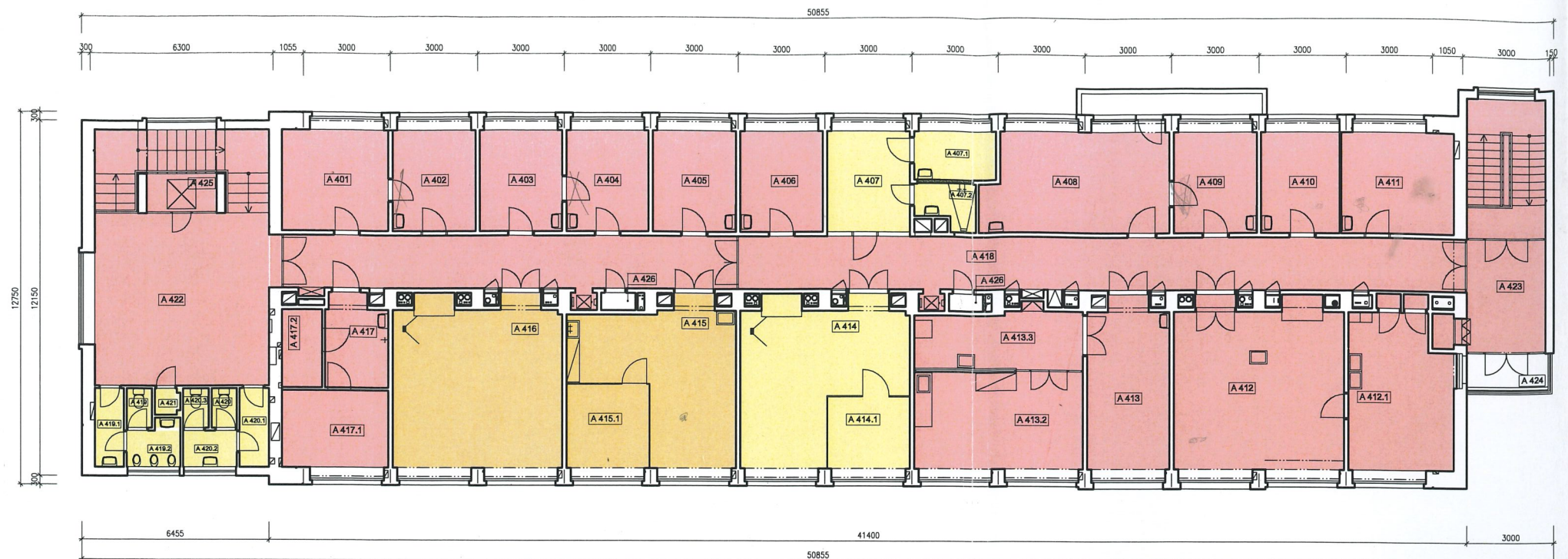
Hudcova 70, Brno
pasport objektu
Pavilon I. - výzkumná část

P01.01 - 04
PŮDORYS 3.NP 1:200

IMAG Architekt, s.r.o.
Lidická 49, 602 00 BRNO
srpen 2012

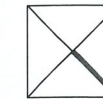


PAVILON I. - VÝZKUMNÁ ČÁST - PŮDORYS 4.NP



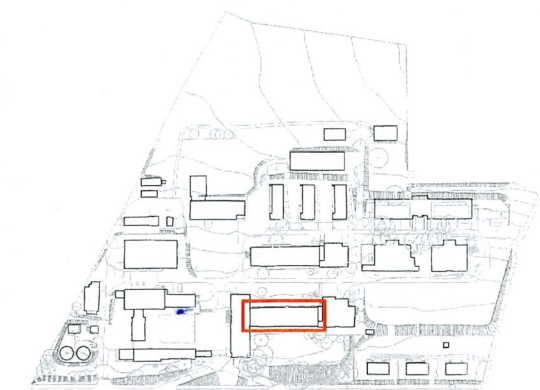
LEGENDA

- původní stav
- částečná rekonstrukce
- rekonstrukce



LEGENDA MÍSTNOSTÍ

ČÍSLO MÍSTNOSTI	ÚČEL MÍSTNOSTI	PLOCHA MÍSTNOSTI M ²	SVĚTLÁ VÝŠKA M	ÚPRAVA PODLAHY	ÚPRAVA STĚN	ÚPRAVA STROPU
A 401	KANCELÁŘ	11,89	2,90	KOBEREC	ŠTUKOVÁ OMÍTKA	ŠTUKOVÁ OMÍTKA
A 402	KANCELÁŘ	10,49	2,90	KOBEREC	ŠTUKOVÁ OMÍTKA	ŠTUKOVÁ OMÍTKA
A 403	KANCELÁŘ	9,57	2,90	PARKETY	ŠTUKOVÁ OMÍTKA	ŠTUKOVÁ OMÍTKA
A 404	KANCELÁŘ	9,47	2,90	KOBEREC	ŠTUKOVÁ OMÍTKA	ŠTUKOVÁ OMÍTKA
A 405	KANCELÁŘ	9,6	2,90	PVC	ŠTUKOVÁ OMÍTKA	ŠTUKOVÁ OMÍTKA
A 406	KANCELÁŘ	9,53	2,90	PVC	ŠTUKOVÁ OMÍTKA	ŠTUKOVÁ OMÍTKA
A 407	DENNÍ MÍSTNOST	9,92	2,90	PVC	ŠTUKOVÁ OMÍTKA	ŠTUKOVÁ OMÍTKA
A 407.1	KANCELÁŘ	4,03	2,90	PVC	ŠTUKOVÁ OMÍTKA	ŠTUKOVÁ OMÍTKA
A 407.2	SPRCHA	3,26	2,90	KERAMICKÁ DLAŽBA	KERAMICKÝ OBKLAD (do výšky dveří)	ŠTUKOVÁ OMÍTKA
A 408	KANCELÁŘ	21,07	2,90	KOBEREC	ŠTUKOVÁ OMÍTKA	ŠTUKOVÁ OMÍTKA
A 409	KANCELÁŘ	10,54	2,90	KOBEREC	ŠTUKOVÁ OMÍTKA	ŠTUKOVÁ OMÍTKA
A 410	KANCELÁŘ	9,08	2,90	PVC	ŠTUKOVÁ OMÍTKA	ŠTUKOVÁ OMÍTKA
A 411	KANCELÁŘ	13,27	2,90	KOBEREC	KERAMICKÝ OBKLAD (za umyvadlem) + ŠTUK.OMÍTKA	ŠTUKOVÁ OMÍTKA
A 412	LABORATOŘ	31,22	2,90	PVC	KERAMICKÝ OBKLAD (1 840) + ŠTUK.OMÍTKA	ŠTUKOVÁ OMÍTKA
A 412.1	LABORATOŘ	16,8	2,90	PVC	KERAMICKÝ OBKLAD (1 840) + ŠTUK.OMÍTKA	ŠTUKOVÁ OMÍTKA
A 413	LABORATOŘ	14,87	2,90	PVC	KERAMICKÝ OBKLAD (1 840) + ŠTUK.OMÍTKA	ŠTUKOVÁ OMÍTKA
A 413.2	LABORATOŘ	19,2	2,90	PVC	KERAMICKÝ OBKLAD (1 840) + ŠTUK.OMÍTKA	ŠTUKOVÁ OMÍTKA
A 413.3	LABORATOŘ	10	2,90	PVC	KERAMICKÝ OBKLAD (1 840) + ŠTUK.OMÍTKA	ŠTUKOVÁ OMÍTKA
A 414	LABORATOŘ	24,08	2,90	BEZESPARÁ KRYTINA (ALTRO)	KERAMICKÝ OBKLAD (1 840) + ŠTUK.OMÍTKA	ŠTUKOVÁ OMÍTKA
A 414.1	LABORATOŘ	6,85	2,90	BEZESPARÁ KRYTINA (ALTRO)	KERAMICKÝ OBKLAD (1 840) + ŠTUK.OMÍTKA	ŠTUKOVÁ OMÍTKA
A 415	LABORATOŘ	21,18	2,90	PVC	KERAMICKÝ OBKLAD (1 840) + ŠTUK.OMÍTKA	ŠTUKOVÁ OMÍTKA
A 415.1	LABORATOŘ	9,36	2,90	PVC	KERAMICKÝ OBKLAD (1 840) + ŠTUK.OMÍTKA	ŠTUKOVÁ OMÍTKA
A 416	LABORATOŘ	31,28	2,90	PVC	KERAMICKÝ OBKLAD (1 840) + ŠTUK.OMÍTKA	ŠTUKOVÁ OMÍTKA
A 417	LABORATOŘ	9,8	2,90	PVC	KERAMICKÝ OBKLAD (1 840) + ŠTUK.OMÍTKA	ŠTUKOVÁ OMÍTKA
A 417.1	LABORATOŘ	9,35	2,90			
A 417.2	SKLAD	3,55	2,90			
A 418	CHODBA	71,24	2,2	TERACO	ŠTUKOVÁ OMÍTKA	ŠTUKOVÁ OMÍTKA
A 419	WC - MUŽI	1,18	2,90	TERACO	KERAM.OBKŁ.(do v=1 500 mm = 5,1 m) + ŠTUK.OMÍTKA	SÁDROKART. PODHL.
A 419.1	WC - MUŽI - ZÁDVEŘÍ	2,70	2,90	TERACO	KERAM.OBKŁ.(do v=1 500 mm = 9,3 m) + ŠTUK.OMÍTKA	SÁDROKART. PODHL.
A 419.2	WC - MUŽI - PISOÁR	2,31	2,90	TERACO	KERAM.OBKŁ.(do v=1 500 mm = 6,6 m) + ŠTUK.OMÍTKA	SÁDROKART. PODHL.
A 420	WC - ŽENY	1,18	2,90	TERACO	KERAM.OBKŁ.(do v=1 500 mm = 5,1 m) + ŠTUK.OMÍTKA	SÁDROKART. PODHL.
A 420.1	WC - ŽENY - ZÁDVEŘÍ	2,70	2,90	TERACO	KERAM.OBKŁ.(do v=1 500 mm = 9,3 m) + ŠTUK.OMÍTKA	SÁDROKART. PODHL.
A 420.2	WC - ŽENY - PŘEDSÍŇ	2,31	2,90	TERACO	KERAM.OBKŁ.(do v=1 500 mm = 6,6 m) + ŠTUK.OMÍTKA	SÁDROKART. PODHL.
A 420.3	WC - ŽENY	1,18	2,90	TERACO	KERAM.OBKŁ.(do v=1 500 mm = 5,1 m) + ŠTUK.OMÍTKA	SÁDROKART. PODHL.
A 421	VÝLEZ NA PŮDU	0,75	2,90	TERACO	ŠTUKOVÁ OMÍTKA	ŠTUKOVÁ OMÍTKA
A 422	HALA	35,17	2,90	TERACO	ŠTUKOVÁ OMÍTKA	ŠTUKOVÁ OMÍTKA
A 423	HALA	11,83	2,90	TERACO	ŠTUKOVÁ OMÍTKA	ŠTUKOVÁ OMÍTKA
A 424	CHODBA	3,2	2,90	TERACO	ŠTUKOVÁ OMÍTKA	ŠTUKOVÁ OMÍTKA
A 425	VÝTAH + SCHODIŠTĚ	17,32				
A 426	STROJOVNÁ NÁKL. VÝTAHŮ					



Hudcova 70, Brno
pasport objektu
Pavilon I. - výzkumná část

P01.01 - 05
PŮDORYS 4.NP 1:200

IMAG Architekt, s.r.o.
Lidická 49, 602 00 BRNO
srpen 2012

